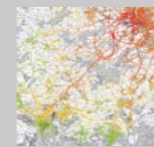
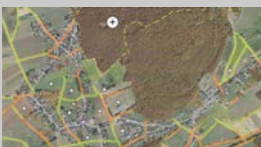
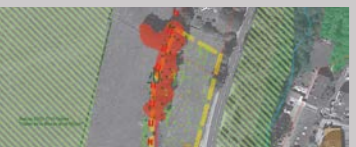




SOCIÉTÉ

zimplan s.à r.l.

Urbanisme & Aménagement du Territoire



zimplan s.à r.l.

Urbanisme & Aménagement du Territoire

83, Parc d'Activités Capellen | L-8308 Capellen | Tél. : (+352) 26 45 2-856

www.zimplan.lu | [f](#) [in](#) [lscengineering](#)



La force d'un groupe pour vous accompagner tout au long de votre projet...



Gérance



Anita BAUM
Gérante-Associée
Ingénieur
Urbaniste/Aménageur



Henning NIEBOER
Gérant-Associé
Géographe
Urbaniste/Aménageur

Les clés de notre succès

En 1997 Gert ZILM fonde le « Bureau d'Etudes en Urbanisme & Aménagement du Territoire ZILM ». En 2006, ce dernier devient Zilmpla n s. à r.l. La société intègre, en 2012, le groupe L.S.C. et étend ses compétences de manière continue grâce à la collaboration d'employés issus de différentes disciplines. En 2017, Zilmpla n établit son lieu de travail à Capellen, au sein des bureaux du groupe L.S.C.

Pluridisciplinarité

Zilmpla n est composé d'une équipe pluridisciplinaire de 11 collaborateurs. Leurs différentes formations et expériences nous permettent d'aborder des tâches complexes et de trouver des solutions adaptées et innovantes.

- Les géographes et urbanistes traitent l'analyse, la conception et la présentation des informations spatiales : l'affectation de l'espace, la mobilité, l'environnement.
- Les architectes prennent soin de la gestion de l'espace bâti. Au niveau communal, ils conseillent en matière de patrimoine.
- Les paysagistes s'occupent de l'intégration des espaces verts, de la conception jusqu'à la mise en œuvre des détails.

Qualité

Grâce à un personnel qualifié, à une formation continue en interne et en externe, nous offrons à nos clients des prestations de qualité, professionnelles et organisationnelles. La certification ISO 9001 nous aide à définir, développer et mettre en œuvre nos objectifs de qualité.

Esprit d'équipe

Les tâches complexes sont mieux gérées en équipe. En effet en échangeant nos points de vue, nous apprenons les uns des autres et développons notre savoir-faire en faveur de solutions optimales. Le groupement avec L.S.C. nous permet de rassembler les experts appropriés et complémentaires à chaque projet.

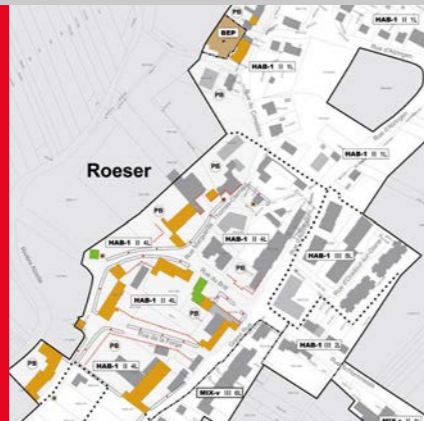
Zilmpla n est membre de ...

- **OAI :** Ordre des Architectes et des Ingénieurs-Conseils
- **AULa :** Aménageurs et Urbanistes du Luxembourg asbl (Henning NIEBOER)
- **SRL:** Vereinigung für Stadt-, Regional- und Landesplanung (Anita BAUM)

Domaines d'activités

URBANISME

Aménagement urbain (PAG, PAP, PD), assistance et conseil en urbanisme, participation et modération, patrimoine communal



ENVIRONNEMENT NATUREL

Évaluation des incidences sur l'environnement (SUP), études environnementales, mesures compensatoires

